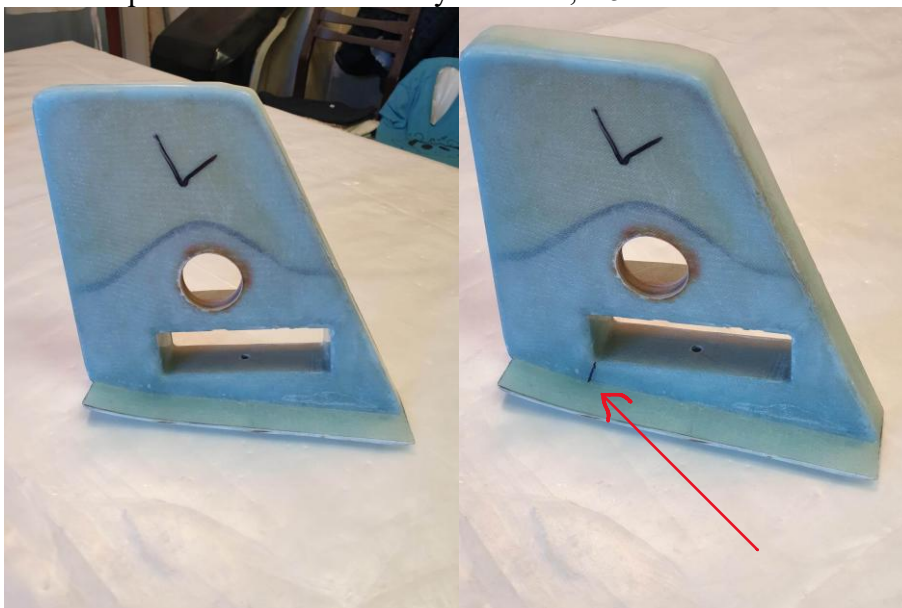


Závazný Bulletin

- 1.Číslo: UL Skylane 1.31
- 2.Týká se: UL Skylane v.IV, v.5
- 3.Důvod: Příčka podvozek T9. (levá i pravá strana) Došlo k rozlomení v místě vetknutí podvozkové nohy do závěsu. (závada vznikne nespecifikovatelným zatížením od hlavních podvozkových nohou)
- 4.Opatření: Zkontrolovat, případně opravit příčku podvozku T9.
Kontrolu provést montážním otvorem tunelu za sedačkami UL Skylane.



Kontrolu provést na všech UL Skylane v.IV, v.5.



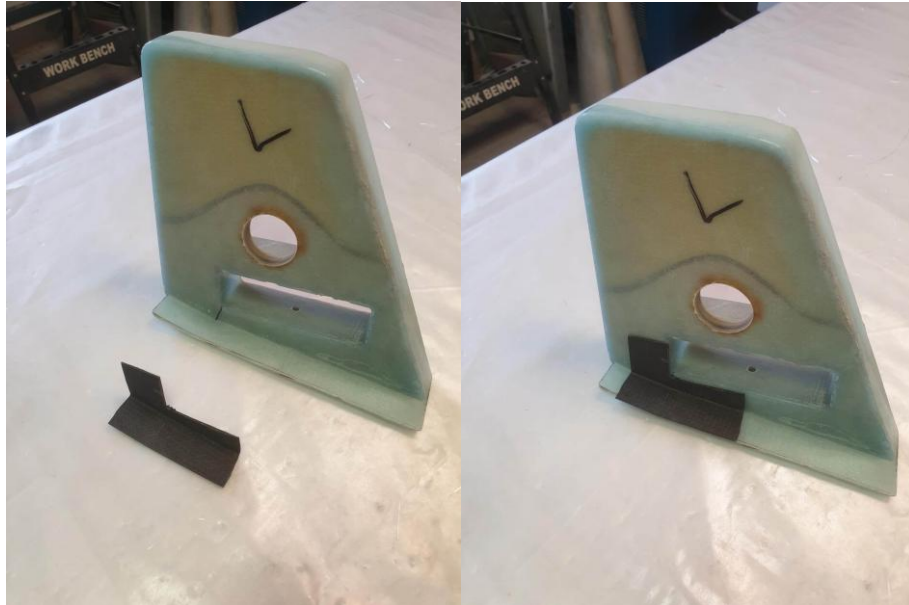
Příčka podvozku T9

Místo prvního poškození

V označeném místě vznikne trhlina, která se vlivem zatížení od podvozkové nohy začne zvětšovat.

5.Oprava: Podle rozsahu poškození jsou dva způsoby opravy:

a) Pokud trhlina není větší než 2–3 mm a po odlehčení podvozkové nohy se Pp T9 vrací do původního tvaru, je možné provést opravu přilepením výstužných dílů T91a, T91b (pro levou stranu) a T9pa, T9pb (pro pravou stranu).



Pozice umístění výstužného dílu T91a



Pozice umístění výstužného dílu T91b

Před lepením je nutné styčné plochy zdrsnit brusným papírem o velikosti zrna 120.

Lepení příčky podvozku T9 provádíme v nezátíženém stavu od podvozkových nohou!

b) Pokud trhlina je větší než 3 mm a po odlehčení podvozkové nohy se Pp T9 nevrací do původního tvaru musí se příčka podvozku T9 vyměnit. Takovouto opravu musí udělat odborník.

- | | |
|----------------------|---|
| 6.Opatření provést: | Před dalším vzletem |
| 7.Provede: | Kontrolu – provozovatel Opravu – kvalifikovaný pracovník v oblasti laminátů |
| 8.Náklady hradí: | Provozovatel |
| 9.Potřebný materiál: | Epoxidová pryskyřice MGS L 285 + Tužidlo MGS 285 Plnivo bavlněný prach T9la, T9lb, T9pa, T9pb |